

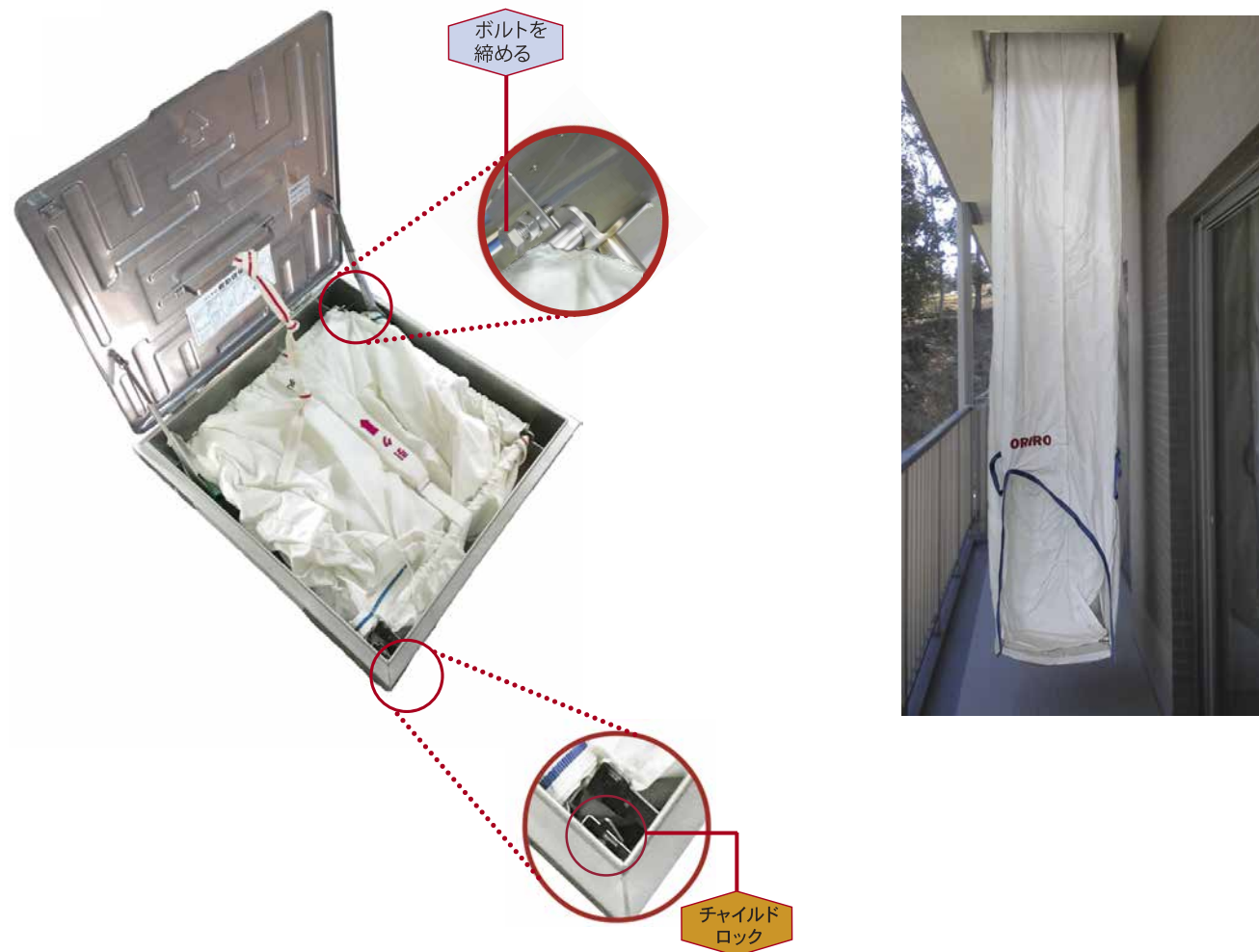
緊急時に誰でも簡単に避難できる

ORIRO避難ハッチ式救助袋 (HA-1)

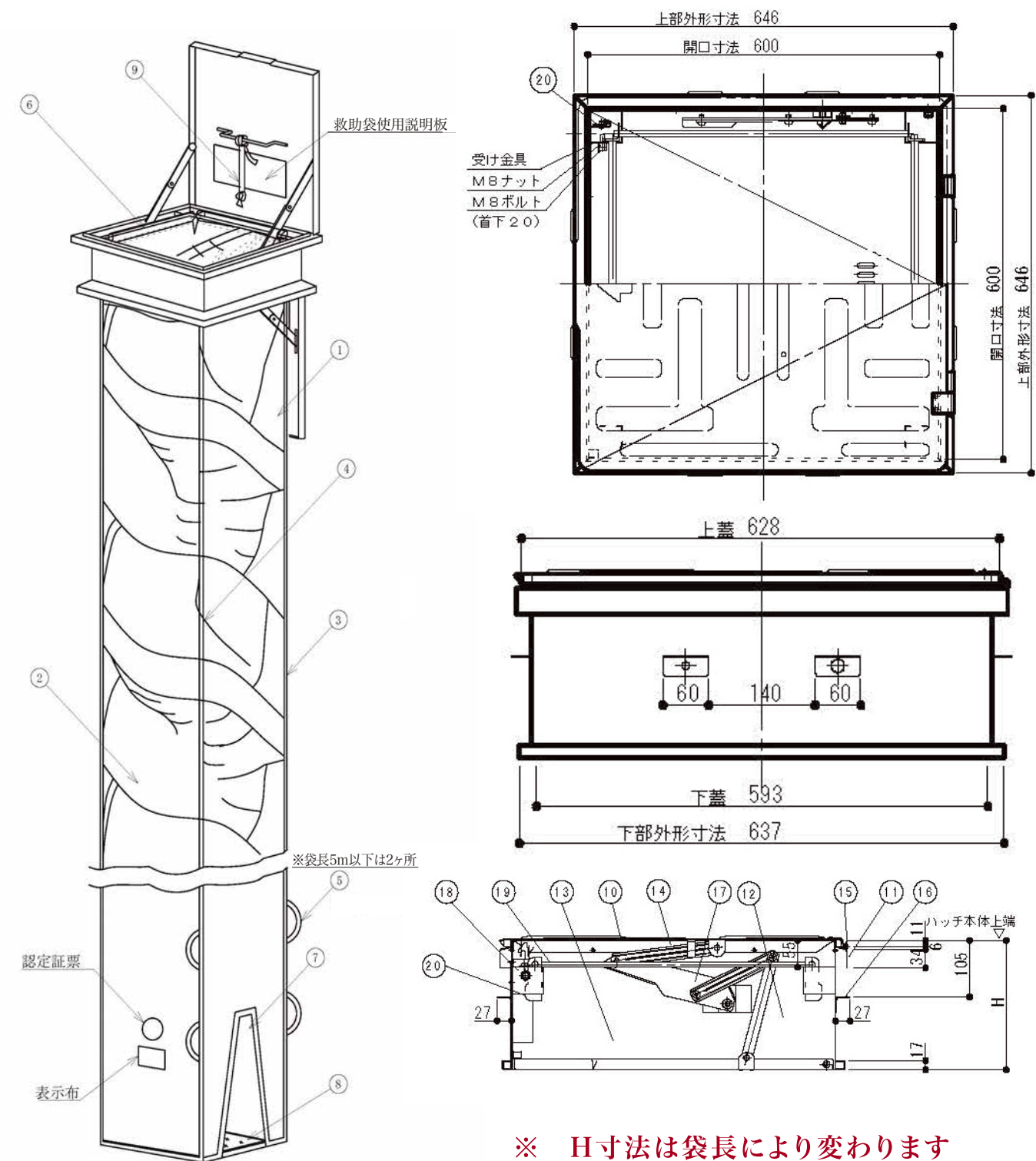
- 認定番号 ふ V-015号
- 型式番号 ORIRO-10
- 認定番号 Hf-006

老人福祉施設および一般共同住宅等に最適です。

- 袋の中は、らせん状の「すべり台方式」。
- 一定のスピードで袋の中を回りながら降下します。
- 降下の際、周りが見えないので恐怖心を持たずに使用できます
- 手足を使わず降下できるので、ご高齢の方でもスムーズに使用できます。



構造でわかる安全性、安心性、機能性



※ H寸法は袋長により変わります



- 避難ハッチの上には、乗らないでください。
- お子様がいたずらに蓋を開けないようにロックしております。ロックされているか確認して下さい。
- 非常時以外には、避難ハッチを開けないで下さい。
- 避難ハッチの上や周囲には、物を置かないで下さい。
- 避難ハッチの下には、障害物がないようにして下さい。
- 不安定な姿勢での取扱によって、避難ハッチからの落下事故等に十分注意して下さい。
- 夏の時期などに、直射日光を受けて、避難ハッチが非常に暑くなる場合があります。火傷をしないように、特に小さいお子様には、ご注意下さい。

袋長と避難口の標準寸法

袋長	避難口の大きさ
~2.5m	600×600×200 H
~3.3m	600×600×240 H
~5.4m	600×600×290 H
~8.1m	600×600×340 H
~10m	600×600×390 H

袋ハッチ仕様書

番号	品名	規格
1	本体布	ポリエステル帆布 #5
2	滑降布	ポリエステル帆布 #5
3	展開部材	ポリエステル 26×2.5
4	滑降軸	ポリエステル 26×2.5
5	取手	ナイロン 50×2.0
6	入口枠	510×510 Fe 12φ
7	出口部寸法	開口520×高さ800
8	出口底部 (マット)	ポリエステル帆布 #5 ケラタ500×500×30mm
9	把持ベルト	ポリエステル 26×2.5

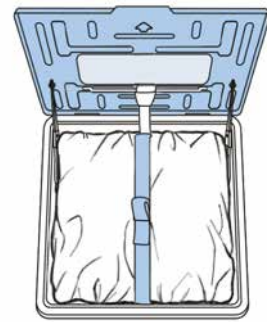
避難器具用ハッチ

10	上蓋	SUS304 1.5 t
11	上枠	SUS304 1.2 t
12	本体枠	SUS304 1.2 t
13	下蓋	SUS304 1.2 t
14	手掛棒	SUS304 8φ
15	丁番	SUS304 10φ
16	固定プレート	SUS304 1.5 t
17	ステー装置	SUS304 3.0 t
18	フレーム受け	SUS304 2.0 t
19	救助袋フレーム	Fe 12φ
20	チャイルドロック	SUS304 2.0 t

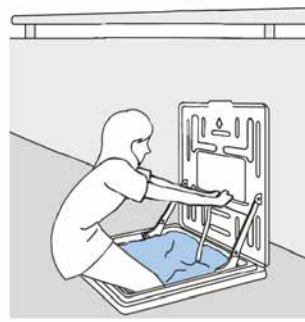
●本器を設置する場合は消防署に届ける義務があります。所轄の消防本部、又は消防署とよく打ち合わせして設置してください。

⚠ 注意喚起 指・衣類のはさみ込み注意

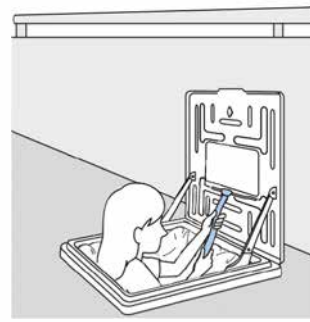
使用方法



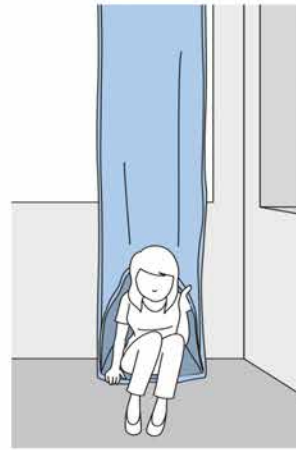
① 上蓋を開けると同時に下蓋も開きます。バンドを引くと袋が展開します。



② 取手を持って、足から袋の中に入ります。



③ 安心ベルトから両手を離すと身体は自然に降下します。



④ 降下後は速やかに脱出。

	設置位置			
	開口部の大きさ	操作面積	降下空間	避難空地
(避難器具用ハッチに収納したもの) 救助袋	直径 0.5m以上の円が内接する大きさ又はこれと同等の大きさとする。 直径 0.5m以上 辺が 0.6m以上	0.5m以上 辺が 0.6m以上	避難器具用ハッチの開口部の面積以上を有する角柱形の範囲	降下空間の水平投影面積以上で、避難上の安全性が確保されたもの。
	<ul style="list-style-type: none"> 0.5m以上かつ一辺が0.6m以上 器具の水平投影面積は操作面積から除く。 操作に支障ないこと。 			

備えあれば 安心・安全ライフ **ORIRO**

ORIRO 避難ハッチ式救助袋



オリローイメージキャラクター
女子プロボウラー 鈴木理沙

●お問い合わせは.....

ORIRO オリロー株式会社

URL : <http://www.oriro.co.jp> e-mail : oriro@oriro.co.jp

本社	〒112-0001	東京都文京区白山4-25-6 TEL. 03-3814-7744 FAX. 03-3813-2909
札幌支店	〒060-0008	北海道札幌市中央区北8条西24-1-3 TEL. 011-640-7744 FAX. 011-615-8299
東北支店	〒983-0043	宮城県仙台市宮城野区萩野町1-16-6 TEL. 022-208-7744 FAX. 022-208-7747
横浜支店	〒232-0061	神奈川県横浜市南区大岡2-17-24 TEL. 045-277-7744 FAX. 045-277-7745
名古屋支店	〒453-0015	愛知県名古屋市中村区椿町19-7 TEL. 052-452-7744 FAX. 052-451-3506
浜松出張所	〒435-0014	静岡県浜松市東区大蒲町87-12メゾンオルセー101号室 TEL. 053-541-7744 FAX. 053-541-7745
大阪支店	〒552-0007	大阪府大阪市港区弁天2-14-24 TEL. 06-6572-7744 FAX. 06-6574-2994
九州支店	〒815-0031	福岡県福岡市南区清水3-9-21 TEL. 092-551-7744 FAX. 092-511-6555
新潟営業所	〒959-0227	新潟県燕市粟生津山王724 TEL. 0256-92-7744 FAX. 0256-92-4949
埼玉営業所	〒355-0324	埼玉県比企郡小川町青山363 TEL. 0493-74-0044 FAX. 0493-74-1445
メンテナンス部	〒112-0001	東京都文京区白山5-1-3-7F TEL. 03-3815-7744 FAX. 03-3815-7745
埼玉工場	〒355-0324	埼玉県比企郡小川町青山745 TEL. 0493-72-7744 FAX. 0493-74-0869
新潟工場	〒959-0227	新潟県燕市粟生津山王724 TEL. 0256-92-7744 FAX. 0256-92-4949

●本製品は予告なく変更することがあります

2018.07 改訂版

一般財団法人
日本消防設備安全センター
認定番号
ふV-015号



一般社団法人
全国避難設備工業会
認定番号
ORIRO-10
認定番号
Hf-006

