

会社案内  
COMPANY PROFILE

ORIRO グループ  
株式会社 エム エス シー  
〒112-0001  
東京都文京区白山4丁目25番6号 3F  
TEL 03-5840-8701 FAX 03-5840-8702  
E-mail : oriromsc@oriro.co.jp



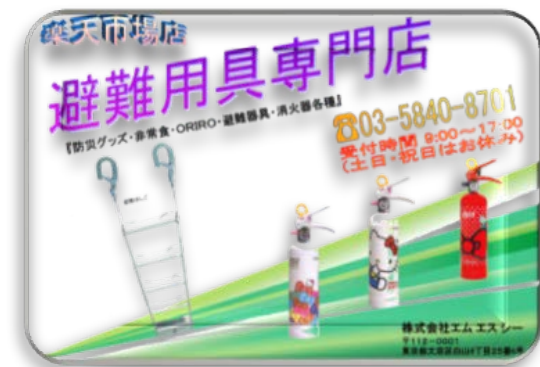
西日本支店  
〒552-0007  
大阪府大阪市港区弁天2-14-24  
TEL 06-6577-3100 FAX 06-6577-3111

# 株式会社 エム エス シー (M.S.C)

MATSUMOTO SAFETY CO., LTD

## 会社概要

- 商号 株式会社 エム エス シー
- 所在地 東京都文京区白山4丁目25番地6号 3F
- 代表者 岡野 晶司
- 創立 2000年7月4日
- 資本金 1,000万円
- 営業品目
  - ・避難器具(緩降機・避難はしご、救助袋)の販売及び施工
  - ・各種消防用品、消火器具の販売及び施工
  - ・火災報知設備、消防用設備、避難設備の設計、販売及び施工
  - ・上記に掲げる機器、設備の保守点検管理
  - ・建築資材、建築金物の取付及び販売
  - ・ECサイト【避難用具専門店】
- 事業登録 国土交通大臣 許可 (般-4)第28709号 (消防施設工事業)
- 決算期 9月
- グループ会社 オリロー株式会社  
八千代防災電機株式会社  
株式会社よつばメンテナンス



ECサイト



【避難用具専門店】

緩降機



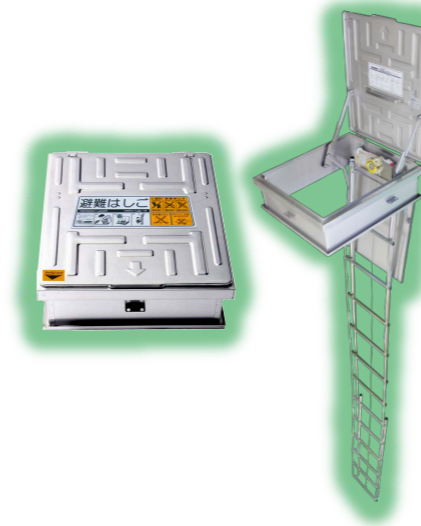
## 安全、安心環境の構築

今、あらゆる分野での技術改新が、業務の効率化や利便性の向上を加速し、ビジネスにも大きな変化をもたらしています。

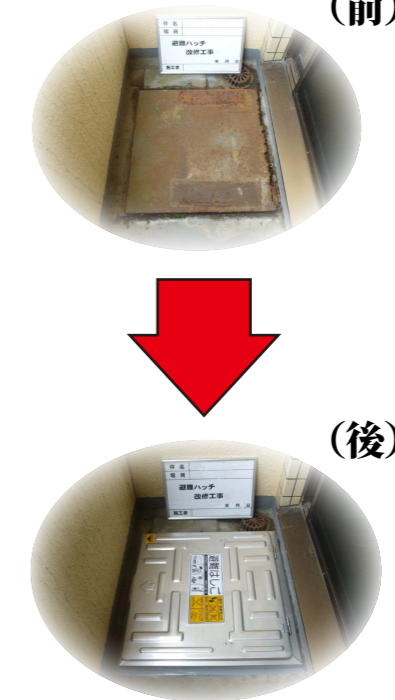
しかし、どんなに高度な技術、知識を持ってしても災害を完全に無くすことはできません。

私達は人命尊重を最優先とするセイフティーカンパニーとしての使命を果たすべく、情熱を持って取り組んで参ります。

避難ハッチ



改修ハッチ



消火器具



避難はしご



垂直式救助袋



斜降式救助袋

