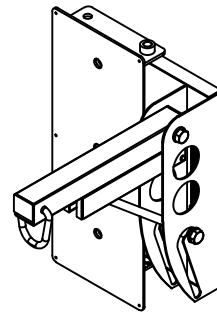
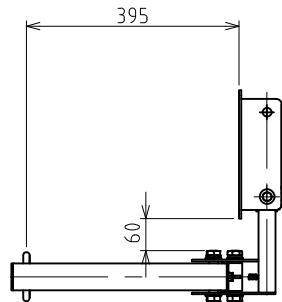
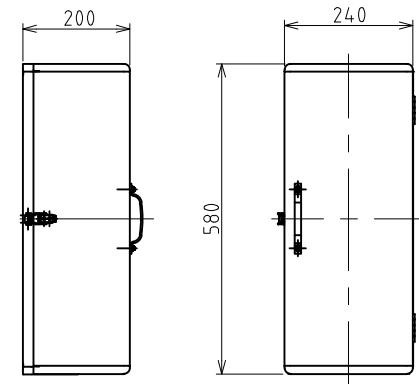


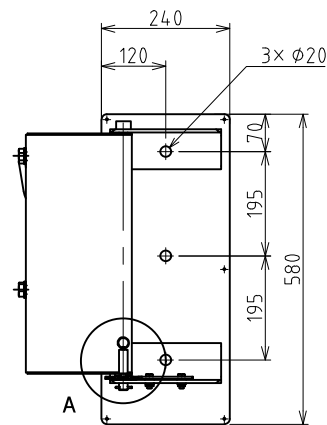
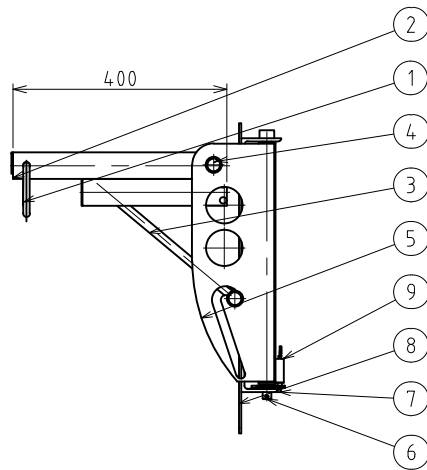
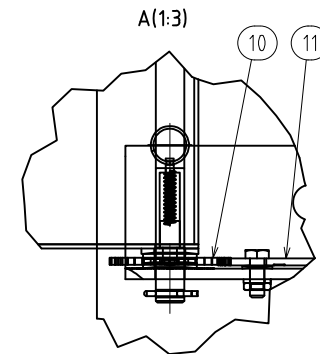
90°展張時



等角図



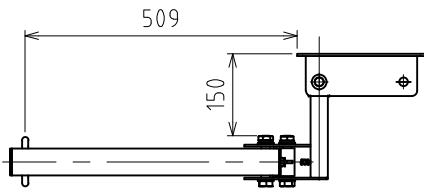
格納箱



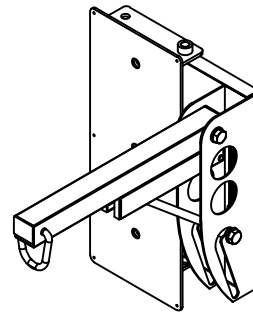
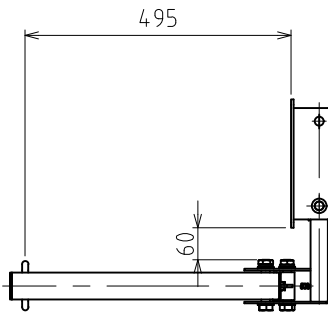
11	ギヤ固定金具	SUS304	t 4.0
10	角度調整ギヤ	SUS304	t 4.0
9	ストッパー	SUS304	-
8	ベース板	SS400	t 4.5
7	取付アングル	SS400	L-75×75×6
6	回転軸棒	SGDB	Φ16丸棒
5	L金具	SS400	t 3.2 t 2.3
4	回転ボルト	SUS304	M16六角ボルト
3	支え棒	SGDB	Φ16丸棒
2	アーム	STKR400	□-50×50×2.3
1	吊環	SGDB	Φ12(クロムメッキ)

符号	名称	材質	備考
設計	製図	検図	担当
	承認		図番
	島田	肖	E000111
	2019/4/1	2019/4/1	
縮尺			
1:10 (A3)	2019/4/1		ORIRO

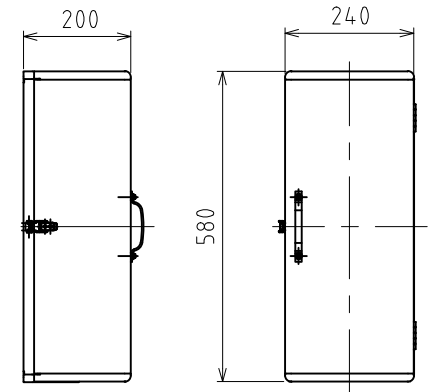
工事名				
図名	B-400右付金具			



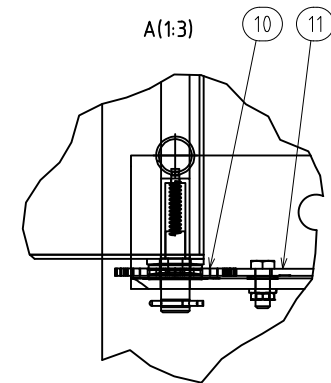
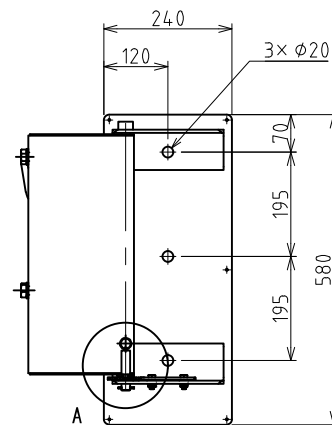
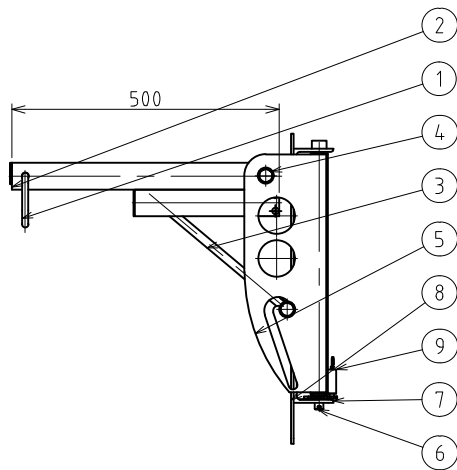
90°展張時



等角図



格納箱

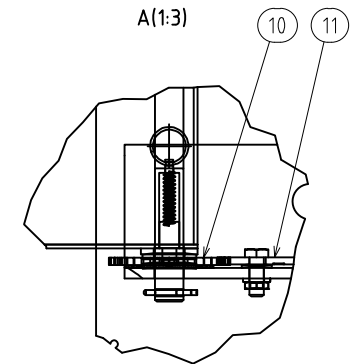
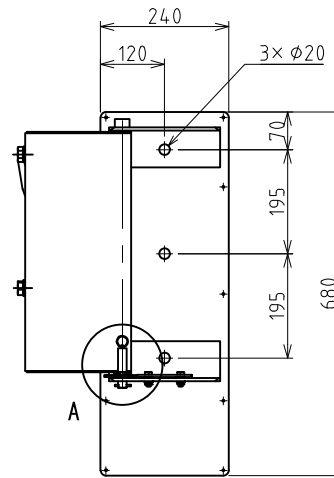
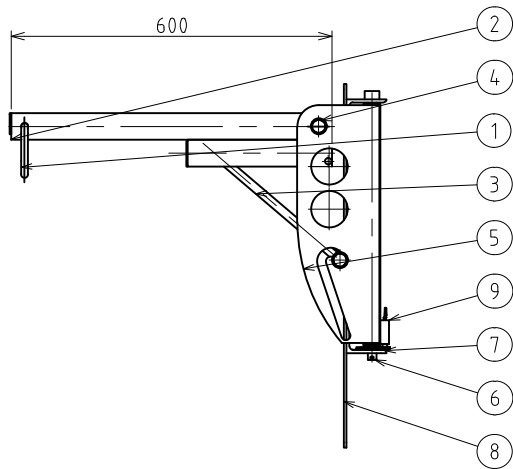
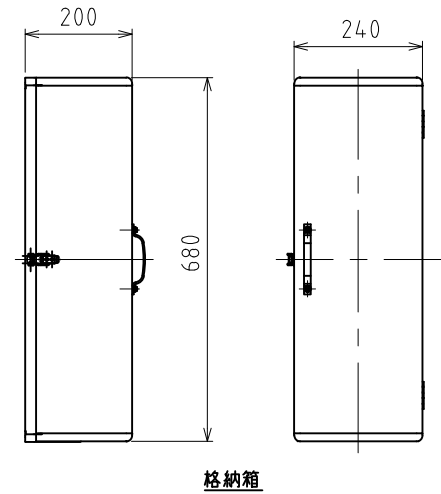
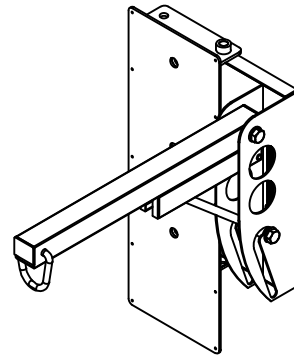
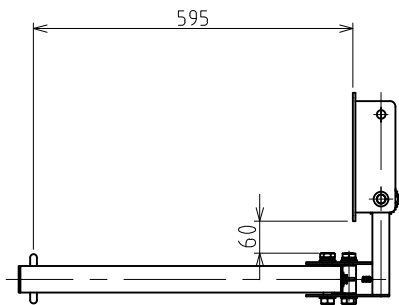
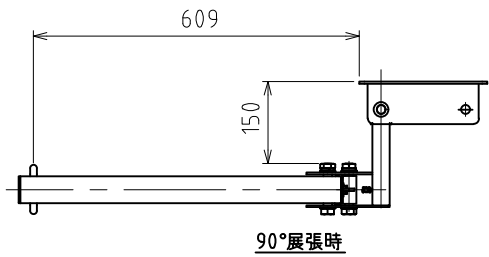


11	ギヤ固定金具	SUS304	t 4.0
10	角度調整ギヤ	SUS304	t 4.0
9	ストッパー	SUS304	-
8	ベース板	SS400	t 4.5
7	取付アングル	SS400	L-75×75×6
6	回転軸棒	SGDB	Φ16丸棒
5	L金具	SS400	t 3.2 t 2.3
4	回転ボルト	SUS304	M16六角ボルト
3	支え棒	SGDB	Φ16丸棒
2	アーム	STKR400	□-50×50×2.3
1	吊環	SGDB	Φ12(クロムメッキ)

符号	名称	材質	備考
設計	製図	検図	担当
承認	承認	承認	承認

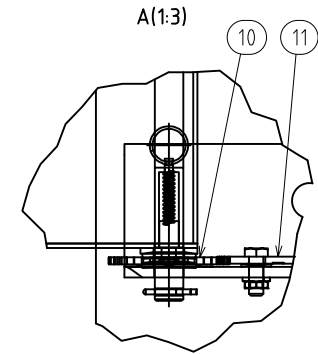
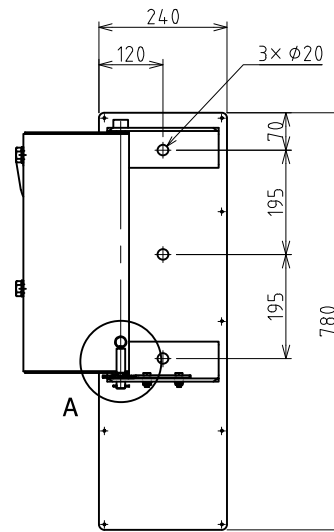
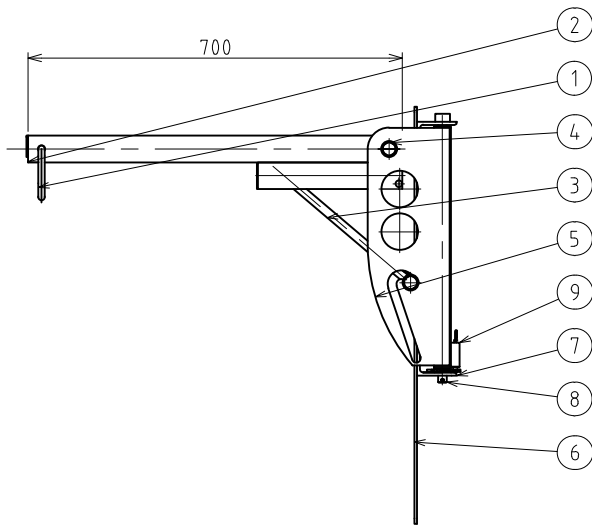
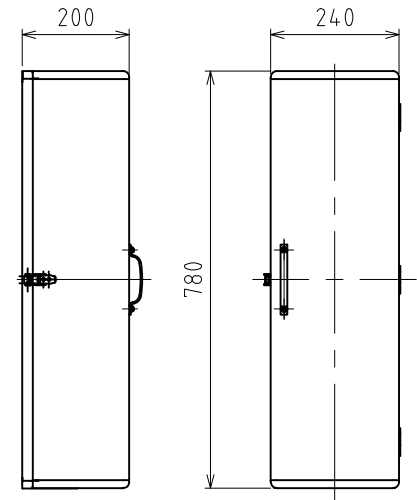
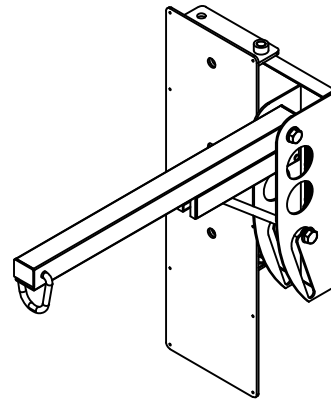
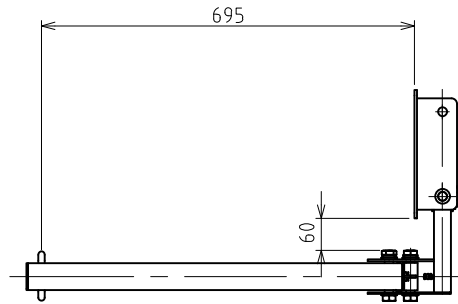
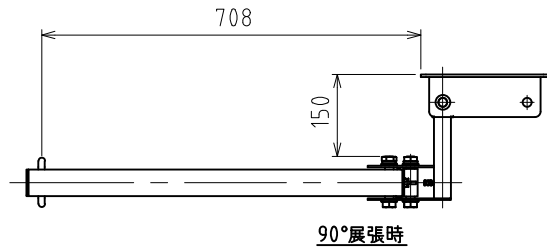
設計	島田	肖			E000113
製図	2019/4/1	2019/4/1			

工事名					
	縮尺				
図名	B-500右付金具				2019/4/1
	1:10 (A3)				
					ORIRO



11	ギヤ固定金具	SUS304	t 4.0
10	角度調整ギヤ	SUS304	t 4.0
9	ストッパー	SUS304	-
8	ベース板	SS400	t 4.5
7	取付アングル	SS400	L-75×75×6
6	回転軸棒	SGDB	Φ16丸棒
5	L金具	SS400	t 3.2 t 2.3
4	回転ボルト	SUS304	M16六角ボルト
3	支え棒	SGDB	Φ16丸棒
2	アーム	STKR400	□-50×50×2.3
1	吊環	SGDB	Φ12(クロムメッキ)
符号	名称	材質	備考

工事名	設計	製図	検図	担当	承認	図番
		島田	肖			E000115
図名	縮尺					2019/4/1
	B-600右付金具					
1:10 (A3)					2019/4/1	ORIRO



11	ギヤ固定金具	SUS304	t 4.0
10	角度調整ギヤ	SUS304	t 4.0
9	ストッパー	SUS304	-
8	回転軸棒	SGDB	Φ16丸棒
7	取付アングル	SS400	L-75×75×6
6	ベース板	SS400	t 4.5
5	L金具	SS400	t 3.2 t 2.3
4	回転ボルト	SUS304	M16六角ボルト
3	支え棒	SGDB	Φ16丸棒
2	アーム	STKR400	□-50×50×3.2
1	吊環	SGDB	Φ12(クロムメッキ)

符号	名称	材質	備考
設計	製図	検図	担当
	承認		図番
	島田	肖	E000117
	2019/4/1	2019/4/1	
縮尺			
1:10 (A3)	2019/4/1		ORIRO

工事名				
図名	B-700右付金具			