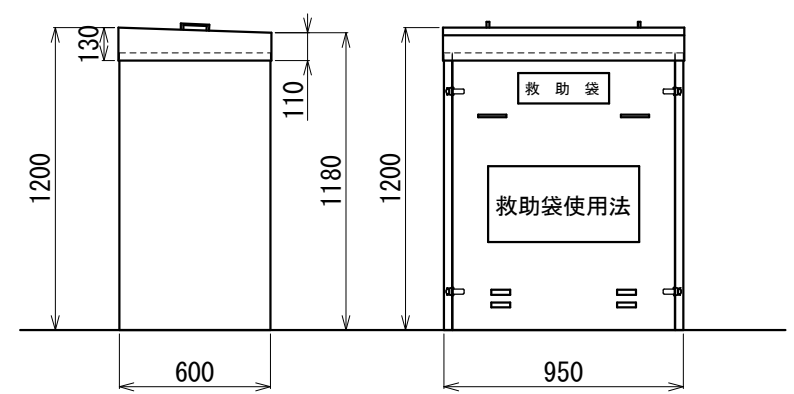


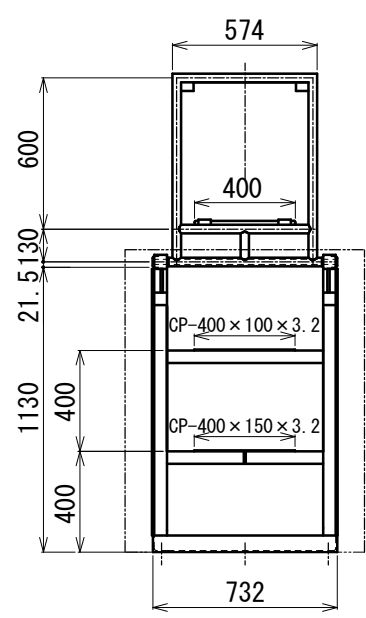
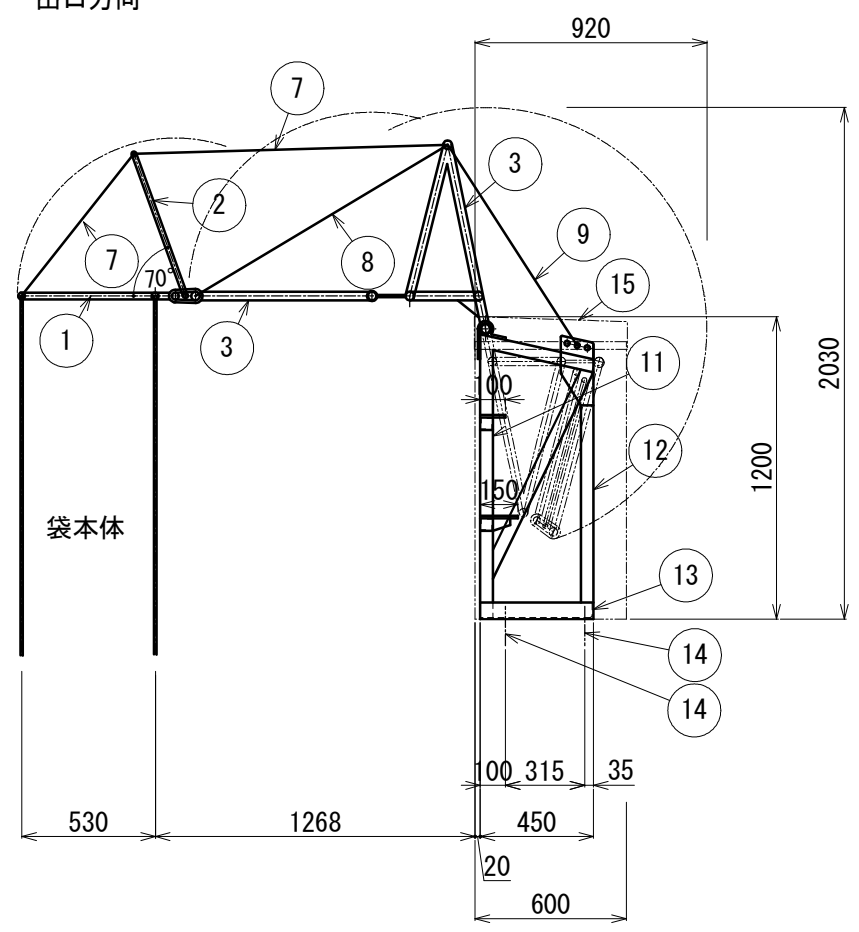
アンカーボルト配置図



分解型格納箱寸法図
ボンデ鋼板 t 1.2 粉体塗装仕上

標準色	N-90 ホワイト
	27-85B グレー
	T22-90B アイボリー

袋本体重量(約1.7kg/m)	約15.3kg(袋長9mの例)
金具重量	約86kg
格納箱重量	約45kg
総計	約146.3kg



入口金具及び取付具
サビ止塗装及び吹付塗装仕上

上塗 ニューハイメル (N-30近似色 グレー)
下塗 1液ハイポンファインデクロ (赤錆)

15	格納箱		ボンデ鋼板 t 1.2 粉体塗装仕上
14	金属拡張アンカー又は貫通ボルト		M12又はM16
13	取付具部材-3	SS400	L-65 x 65 x 6.0
12	取付具部材-2	SS400	FB-9 x 50
11	取付具部材-1	STKR400	□-50 x 50 x 2.3
10			
9	被覆ワイヤーロープⅢ	SWRH62A	φ10又はφ12
8	被覆ワイヤーロープⅡ	SWRH62A	φ8
7	被覆ワイヤーロープⅠ	SWRH62A	φ6
6			
5			
4			
3	入口金具③	SGP	φ34.0 x 3.2
2	入口金具②	SR235/SS400	φ19 (L=600)
1	入口金具①	SGP/STK400	φ27.2 x 2.3
符号	名 称	材質	備 考
設計	製図	検図	担当 承認 図 番

認定番号. ふS-005-4号、展張方向：左(90°) 固定環SUS製新設または固定環既存使用

金具記号. F-10、連番. 16

※本図は左側面降下を示す。直面、右側面降下も可能

製造番号：

工事名		設計	製図	検図	担当	承認	図番
			星	肖			E000878-04
図名	斜降式2段回転金具屋内用C2(F-10)タイプ(BOX鉄) 商品コード：1601000*	縮尺		2025/12/16		ORIRO	
		1：30 (A3)					